

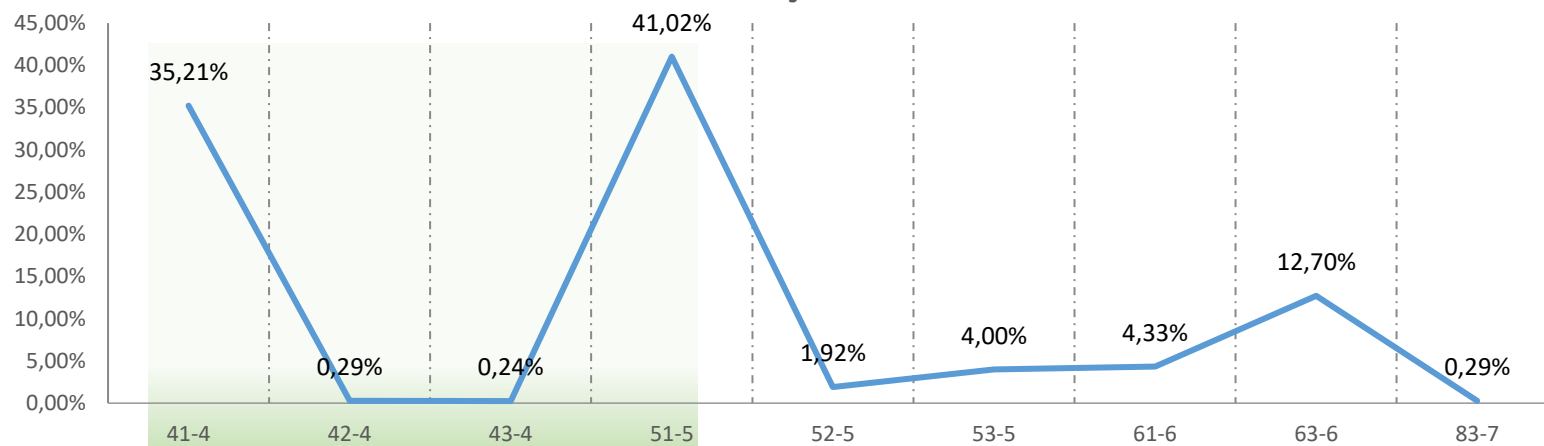


## Relatório de Estatísticas

Data : 01/06/2017

Safra : 2016/2017

### CLASSIFICAÇÃO VISUAL



<b>Padrão</b>	41-4	42-4	43-4	51-5	52-5	53-5	61-6	63-6	83-7
<b>Fardos</b>	2.326	19	16	2.710	127	264	286	839	19
<b>Porcentagem</b>	35,21%	0,29%	0,24%	41,02%	1,92%	4,00%	4,33%	12,70%	0,29%